

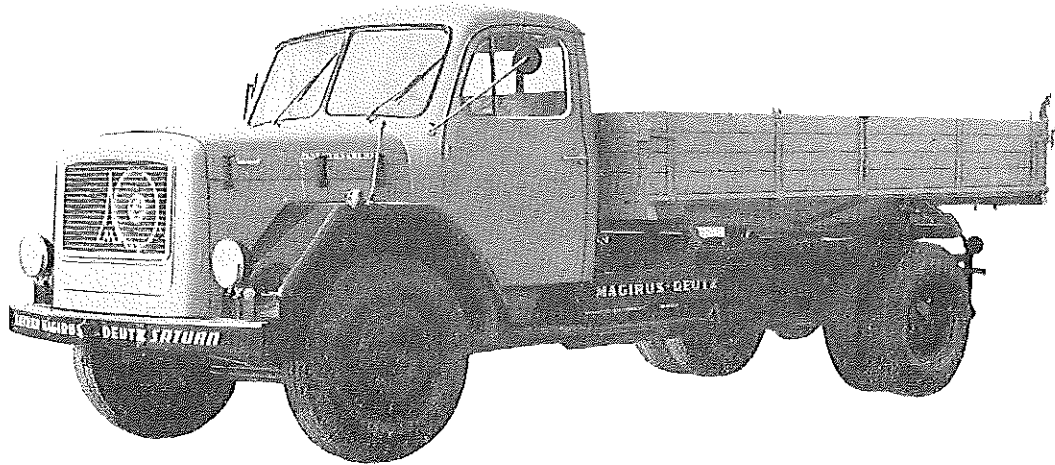
**KLÖCKNER-
HUMBOLDT-DEUTZ AG
WERK ULM**

**TYP Saturn 150 - K
Saturn 150 A - K
Dreiseitenkipper**

Gruppe **14**

Klöckner-H.-D.

1300



Diesel-Motor · 6 Zylinder · 4-Takt · 150 PS bei 2300 U/min

Nutzlast: 6,95—7,4 t

Triebwerk

Motor

Hersteller und Typ KHD/F 6 L 714
Einspritzverfahren indirekt
Verbrennungsraum Wirbelkammer
Höchstes Drehmoment 52 mkg bei 1300 U/min
Größte Nutzleistung 150 PS bei 2300 U/min
Hubraumleistung 15,8 PS/l
Mittl. Arbeitsdruck 6,2 kg/cm²
Mittl. Kolbengeschwindigkeit 10,7 m/sek
Verdichtungsverhältnis 19
Kurbelverhältnis 3,93
Lage im Fahrzeug vorn
Aufhängung 4-Punkt/gummigelagert
Schmiersystem Druckumlaufschmierung
Kühlung Luft
Gewicht 740 kg
Niedrigster Kraftstoffverbrauch 180 g/PSh bei 1300 U/min
Zylinderanzahl 6
Zylinderanordnung V-Form
Zylindergußform einzeln
Zylinderwerkstoff Spezial-Gußeisen
Zylinderbohrung 120 mm
Kolbenhub 140 mm
Gesamthubraum 9500 cm³
Zylinderkopf Leichtmetall/je Zyl. 1 Kopf

Motor-Zubehör

Kraftstoffförderung Kolbenpumpe zusammen mit
Einspritzpumpe
Kraftstofftankfüllmenge 150 l
Kraftstofffilter Papier Spezialeinsatz
Ölpumpe Zahnradpumpe
Ölwannen-Füllmenge 12 l max. 9 l min./16 l max.
12 l min. *)
Ölfilter Hauptstrom/Spaltfilter selbst-
reinigend und Schleuder-
filter im Nebenstrom
Luftreiniger Ölbad-Zyklon
Kühlluftförderung durch automat. geregeltes
Axial-Gebälse
Zylinderkühlung Luft
Einspritzpumpe Bosch PE 6 A 75
Einspritzdüse Bosch DNO SD 211
Einspritzdruck 125 atü
Förderbeginn 23° vor OT
Zündfolge 1-6-3-5-2-4
Reglerausführung Fliehkraftregler
Glühkerze Bosch/Beru/0,9 V

Abdichtung Zyl./Zyl.-Kopf keine
Ventilsitzringe eingeschrumpft
Kolbenhersteller Mahle/Nüral
Kolbenwerkstoff Leichtmetall
Kolbenringe 3 Verdichtungs-/2 Ölabstreifr.
Pleuel Stahl/Doppel-T-Schaftquerschn.
Pleuellager Gleitlager
Kurbelwelle Stahl/4 Gleitlager/Gegengew.
Kurbelgehäuse Gußeisen/unterhalb der
Lagerebene geteilt
Schmieröleleitungen Bohrungen im Gehäuse
Anzahl der Ventile (je Zyl.) Einlaß: 1/Auslaß: 1
Anordnung der Ventile hängend/senkrecht
Einlaßventil öffnet bei 16° vor OT
Einlaßventil schließt bei 48° nach UT
Auslaßventil öffnet bei 60° vor UT
Auslaßventil schließt bei 16° nach OT
Ventilspiel (kalt) 0,1 bis 0,2 mm
Ventilsteuerung erfolgt über Stößel/Stößstange/Kipphebel
Nockenwelle im Kurbelgehäuse/4 Gleitlager
Nockenwellenantrieb Zahnräder
Saugrohrausführung 2 Gruppenrohre

Glühkerze-Heizleistung 60 W
Anlasser Bosch BPD 6/24
Anlasser-Ausführung Schubanker-Anlasser
Anlasser-Spannung 24 V
Übersetzungen
Antriebsritzel/Schwungrad .. i = 17,6
Anlasserbetätigung Glühkerze/elektromagn.
Lichtmaschine Bosch LJ/GG 240/12/2400 AR 8
Bosch LJ/GK 300/12/1400 AR 1*)
Lichtmaschine-Spannung 12 V
Lichtmaschine-Leistung 240 W/300 W*)
Ladebeginn bei 800 U/min d. Kurbelwelle/
560 U/min, der Kurbelwelle*)
Antrieb der Lichtmaschine Schmalkeilriemen/einfach
9,5 x 900/DIN 7753
Antrieb des Luftpressers Keilriemen/einfach
20 x 1000 DIN 2215
Übersetzungsverhältnis
KW/Lichtmaschinenwelle .. i = 1:2,26/1:1,72*)
Lichtmaschine-Befestigung Schwenkarmbef./Sattelbef. *)
Spannung der Batterie 12 V
Batterie 2 Stück u. Fahrersitz, je 110 Ah.

Kraftübertragung

Kupplung	Fichtel & Sachs G 350 KR/SZ	Schalungsart	Klavenschaltung
Kupplungs-Art	Reibungskupplung/Einscheiben/ trocken/hydr. betätigt	Getr.-Geh.-Ölfüllmenge	4 l
Schaltgetriebe	ZF AK 5-35	Kraftübertragungselement	Gelenkwellen/Rollengelenke
Schalgetriebe-Art	mech. Stufengetriebe (Allklauen)	Ausgleichgetriebe	Kegelräder
Schalgetriebe-Anordnung	mit Motor verblockt	Ausgl.-Getr.-Ölfüllmenge	4 l
Anzahl der Gänge	5 V; 1 R	Antrieb der Halbachsen	Spiralkegelräder
Übersetzungen	i = 5,64/2,98/1,66/1/0,695/5,06	Zusatzgetriebe	Planetentr. i. d. Hinterradnaben
Geräuscharme Gänge	sämtliche Gänge	Verteilergetriebe*)	1,289/1,964
Schnellgang-Anordnung	im Getriebegehäuse	Treibende Räder	Hinterräder/Allradantrieb*)
Schalthebel-Anordnung	neben Fahrersitz	Übersetzung	Schaltgetriebe/Hinterräder i = 8,19/8,06*/12,28**)
		Schubübertragung	Hinterfedern/Federn*)

Fahrwerk

Räder und Bereifung, Lenkung

Räderart	Stahlscheibenräder
Anzahl der Räder	4 (+ 1 Ersatzrad) (Zwillingsräder = 1 Rad)
Anzahl der Reifen	7/vorne 2/hinten 4
Reifengröße vorne/hinten	10,00-20 verst./10,00-20 Gel. verst. vorne und hinten 10,00-20 Gel. verst.**)
Reifenluftdruck vorne/hinten	5,75/6,0 atü
Felgenart	Schrägschulterfelge
Felgenreiße	7,5-20
Radaufhängung, vorn	Starrachse
Radaufhängung, hinten	Starrachse
Federung, vorn	2 Blattfedern/Halbelliptik/längs

Federung, hinten	2 Blattfedern/mit Hilfsfedern/ längs
Radsturz	1° 30'
Spreizung	4°/5°*)
Vorspur	3-6 mm
Nachlauf	0° 40'/1° 30'*)
Art der Lenkung	Vorderräder/ZFGemmer Lenk./ ZF-Spindel-Hydro-Lenkung*)
Lenkübersetzung	i = 29,7/18,2*)
Größter Radeinschlag	innen 40°, außen 32°
Lenksäulenordnung	links
Spurstange	einstellbar
Kleinster Spurkreis-Ø	16,5 m/16 m*)

Bremsen

Bremsanlage	Teves-Knorr-Bosch-Westing- house
Wirkungsweise d. Fußbremse	hydr. mit Druckluftzusatzbr./ 4 Räder/Innenbacken
Wirksame Bremsfläche,	vorn 1596 cm², hinten 1936 cm²

Bremskraft-Übertragung	hydraulisch
Bremstrommel-Ø	400 mm
Wirkungsweise d. Handbremse	mech./Innenbacken auf Hinterr.
Motorbremse	als dritte Bremse mit Anschluß für Anhänger

Allgemeine Daten des Fahrgestells

	Ausführung	
	Kipper	Allrad-Kipper*)
Radstand	4400	4200
Spurweite, vorn	1809	1836
Spurweite, hinten	1707	1707
Fahrgestellgewicht	3830	4440
Achslast aus Fahrgest.-Gew. vorn/hinten	2250/1580	2690/1750
Fahrgest.-Tragfähigkeit	9170	8560
Bodenfreiheit	342/298	302/298
Bauchfreiheit	120	260

Rahmenausführung	2 □-Längsträger/Querträger genietet
Anhänger-Kupplung	G 140 DIN 74051
Schmiersystem	Einzel schmierung
Anhängerbremsventil	luftgesteuert

Allgemeines

Achslasten und Gewichte

	Ausführung	
	Kipper	Allrad-Kipper*)
Radstand mm	4400	4200
Zul. Achslast, vorn	4300	4300
Zul. Achslast, hinten	8800	8800
Zul. Gesamtgewicht	13000	13000
Leergewicht	5575	6050
Nutzlast	7425	6950
Brutto-Anhängelast gebr./ungebr.	kg 12000/3000	12000/3000

Sonstige Daten

	Ausführung	
	Kipper	Allrad-Kipper*)
Radstand mm	4400	4200
Höchstgeschwindigkeit .. km/h	77,5	79
Kraftstoffverbrauch nach DIN 70030 ... l/100 km	21	21
Ölverbrauch	l/100 km 0,4	0,4
Spez. Motordrehzahl	1790	1755

Maße

	Ausführung	
	Kipper	Allrad-Kipper*)
Länge über alles	6680	6680
Breite über alles	2400	2400
Höhe über alles	2400	2560
Überhang, vorn	1043	1043
Überhang, hinten	1237	1437
Auslad. d. Anhängerkuppl. mm	945	1065
Wendekreis-Ø	m 17,5	17
Innenmaße des Laderaums		
Länge	mm 3800	3800
Breite	mm 2240	2240
Höhe	mm 500	500
Pritschenhöhe beladen/unbeladen	mm 1315/1415	1415/1515

Zubehör

Scheinwerfer	Anbauscheinwerfer 35 W
Standlicht	im Scheinwerfer
Abblenden	Fußschalter
Fahrtrichtungsanzeiger	Blinklicht
Öldruckanzeiger	Zeiger-Meßgerät
Ladestromanzeiger	Anzeigeleuchte
Geschwindigkeitsmesser	Tachograph

*) Bei Saturn 150 A-K (Allrad)
**) Bei Saturn 150 A-K im Geländegang

Laut VDA-Revers technische Daten entsprechend DIN 70020 und DIN 70030